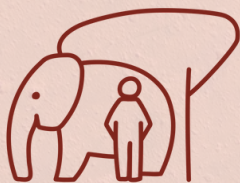


מוזיאון  
האדם והחי



מוזיאון האדם והחי מציג תכנית חדשה  
**המוזיאון קופץ לביקור תשפ"ד**  
לשאל, לחקור, להתבונן

מוזיאון האדם והחי

הפארק הלאומי רמת גן

להזמנות ופרטים נוספים

אפרת 03-6315010 שלוחה 1

[efratke@adamvechai.org.il](mailto:efratke@adamvechai.org.il)

[www.adamvechai.org.il](http://www.adamvechai.org.il)





אנו במוזיאון מאמינות כי למידה משמעותית מבוססת על שותפות, מעורבות וסקרנות. מתוך תפיסה זו נשאף לייצר מרחב דיאלוגי מכיל, בו כולם וכולן יצליחו למצוא חיבור לעולם החי המקיף אותנו.

במפגשי החוץ של המוזיאון נעסוק במערכת היחסים בין האדם לטבע דרך תחומי דעת מגוונים כגון מדע, אומנות, עיצוב ותרבות, על מנת לאפשר זוויות מבט מפתיעות ומעוררות מחשבה.

פעילות החוץ של המוזיאון מורכבת משלוש הזמנות הזמנה לגלות, את הידע הקיים על העולם סביבנו הזמנה להתנסות, ולחקור בעזרת כל החושים וכלים שונים תופעות מעניינות והזמנה להתבוננות ערכית, פנימה והחוצה - מהי עמדת ביחס לנושאים אלו?

הזמנות אלו מאפשרות התאמה של הפעילות למגוון אוכלוסיות ומצבים ניתן לערוך את המפגשים המוצעים באופן חד פעמי או כסדרה

צוות ההדרכה של המוזיאון נבחר בקפידה, עובר השתלמויות והינו מיומן בהדרכת קבוצות.





## הצצה לחדר הפלאות

מה זה פוחלץ? אילו שלדים יש למוזיאון בארון ומה הסיפורים שמאחוריהם? ביחד נצא למסע הרפתקאות מפעיל בין הגלוי לנסתר, מחדרי הפלאות של פעם ועד מוזיאוני הטבע של היום. דרך חקירה ותצפית של מוצגים שונים מאוספי המוזיאון נוכל להעלות שאלות על מקומו של הטבע במוזיאון ובחיינו.

ניתן לערוך כמפגש אחד או שניים



## איזה פחד

כולנו מפחדים ממהו! אולי מג'וקים, אולי מכלבים, אולי מהחושך? אבל מה גורם לנו לפחד מבעלי חיים? יחד נגלה כיצד עוזר לנו הפחד ואילו תחושות הוא מעורר בגוף. אילו אגדות התפתחו סביבו ומה אפשר לעשות כדי להתמודד איתו. תתכוננו להביט לפחד בעיניים...

ניתן לערוך כמפגש אחד או שניים







## משפחה עם זנב

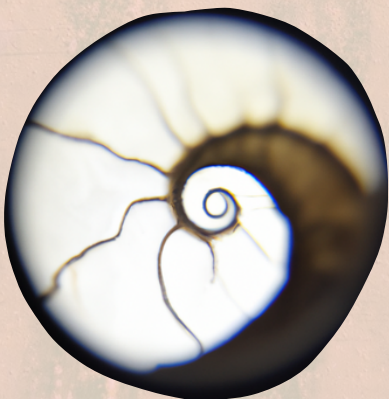
מהי "חיית מחמד"? האם אנחנו בייתנו את הכלב או הוא אותנו? ואיך כדאי לבחור בעל חיים לגדל בבית? במפגש נכיר את המושגים חיית בר, משק וחייית מחמד ואיך מבדילים ביניהן דרך משחקים וחוויות. יחד נגלה כיצד כדאי לבחור חיית מחמד, איך יודעים מה היא צריכה ומהי האחריות שלנו בגידולה.

ניתן לערוך כמפגש אחד או שניים

## יס - יבשה

מי חי בתוך הקונכייה? ממה היא עשויה? מדוע ואיך היא נסחפת אל מחוץ לים? ואיך היא קשורה למוזיאון? צאו איתנו למסע של גילוי במצולות הים בו נכיר לעומק את עולם הקונכיות והרכיכות דרך הפעלות, מוצגים ומשחקים. יחד נפגוש נציג יבשתי חילזון אפריקאי ענק (!) ונלמד מדוע כדאי לשמור עליו ועל רכיכות הים.

ניתן לערוך כמפגש אחד או שניים





נתראה,

# במוזיאון האדם והחי!

לשאל, לחקור, להתבונן



כדי לדבר איתנו  
בוואטסאפ

לחצו כאן

להזמנות ופרטים נוספים  
אפרת 03-6315010 שלוחה 1  
[efratke@adamvechai.org.il](mailto:efratke@adamvechai.org.il)

[www.adamvechai.org.il](http://www.adamvechai.org.il)

מוזיאון  
האדם והחי

