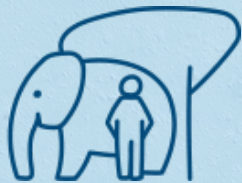


מוזיאון
האדם והחי



מוזיאון האדם והחי מציג
קטלוג פעילות למסגרות חינוכיות
תשפ"ה

לשאול, להתבונן, לחקור

מוזיאון האדם והחי

הפארק הלאומי רמת גן

להזמנות ופרטים נוספים

אפרת 03-6315010 שלוחה 1

efratke@adamvechai.org.il

www.adamvechai.org.il



אנו במוזיאון מאמינות כי למידה משמעותית מבוססת על שותפות, מעורבות וסקרנות. מתוך תפיסה זו נשאף לייצר מרחב דיאלוגי מכיל, בו כל תלמיד יצליח למצוא חיבור לעולם החי המקיף אותנו.

בתערוכות ובפעילויות החינוכיות נעסוק במערכת היחסים בין האדם לטבע דרך תחומי דעת מגוונים כגון מדע, אומנות, עיצוב ותרבות על מנת לאפשר זוויות מבט מפתיעות ומעוררות מחשבה.

הפעילות במוזיאון בנויה משלוש הזמנות הזמנה לגלות, את הידע הקיים על העולם סביבנו הזמנה להתנסות, ולחקור בעזרת כל החושים וכלים שונים תופעות מעניינות והזמנה להתבוננות ערכית, פנימה והחוצה - מהי עמדתי ביחס לנושאים אלו? הזמנות אלו מאפשרות התאמה של הפעילות למגוון אוכלוסיות

סביבת המוזיאון היא סביבה ייחודית ומאפשרת ללמידה חוץ כיתתית צוות המדריכים של המוזיאון נבחר בקפידה, עובר השתלמויות והינו מיומן בהדרכת קבוצות.



מתכונת הפעילות

סיור פעיל במוזיאון

הכולל ביקור בתערוכות הקבע ובתערוכה המתחלפת במוזיאון



פעילות במרכז הלימודי

חקר, התנסות ופעילות אישית וקבוצתית בה נעמיק בתכנים שעלו במוזיאון ונבסס עקרונות חשיבה מדעית



פעילות בפארק הלאומי

בחינה נוספת של תכני ההדרכה בסביבת חוץ וטבע עירוני באזור המוזיאון
* הפעילות המשלימה בפארק מתקיימת רק בחלק מנושאי ההדרכה



ניתן לשלב במהלך ההדרכה הפסקת אוכל קצרה בתיאום מראש.

משך הסיורים

גני ילדים - שעתיים, בתי ספר - שעתיים וחצי

הזמינו סיור
שמתאים לכם!

אנו מציעים מגוון נושאים מדעיים וחברתיים המתאימים לתכניות הלימוד של משרד החינוך לשכבות הגיל השונות בדגש על פיתוח מיומנויות למידה.

03-6315010 שלוחה 1



www.adamvechai.org.il





סיור חדש
לשנת תשפ"ה

חוקרי טבע צעירים ילדי גן - כיתה ב'

מתי בפעם האחרונה עצרתם להתבונן על עץ בשלכת? לחפש צורות בעננים? להקשיב לציוצי הציפורים?

העולם סביבנו מלא בתופעות טבע מרתקות ומעוררות סקרנות שמתרחשות גם בסוואנות באפריקה אך גם קרוב לבית, בטבע העירוני שמקיף אותנו יום יום.

בפעילות נהפוך יחד לחוקרי טבע ונבחן את כלי החקר שעומדים לרשותנו במפגש עם העולם. נשאל יחד שאלות על תופעות מעניינות ונגלה דרך תערוכות המוזיאון, משחקים והתנסויות כיצד ניתן לחקור אותן יחד וללמוד עליהן עוד.

פעילות ייחודית בתערוכה החדשה

"המוזיאון הראשון שלי" (אוקטובר 24 - יוני 25)





סיור חדש
לשנת תשפ"ה

אימוג'יס בימי אדם הקדמון

כיתות א' - כיתה ד'

איך דיברו לפני המצאת הפלאפון? כיצד נראו האימוג'יס הראשונים? והאם ניתן לדבר ללא מילים?

פעילות העשרה חווייתית על תקשורת בימי האדם הקדמון בה נחקור עם הילדים את אורחות חייו ואמצעי התקשורת שעמדו לרשותו דרך התנסות ומשחק.

הפעילות כוללת ביקור בתערוכת האדם הקדמון, משחק עם כלים משוחזרים, הכרות עם בעלי חיים דרך מפגש עם פוחלצים ושלדים, סדנת תיפוף, ציורי מערות והפתעות נוספות.



במהלך הסיורים נתמקד בפיתוח מיומנויות חקר, חשיבה יצירתית ואוריינות מדעית



חדר פלאות ילדי גן - כיתה ב'

מה זה פוחלץ? אילו שלדים יש למוזיאון בארון? ואיך מחליטים מה להציג בתערוכות? יחד נצא למסע בין הגלוי לנסתר, מחדרי הפלאות של פעם ועד מוזיאוני הטבע של היום. דרך חקירה ותצפית על אוספי המוזיאון והתערוכות נוכל להעלות שאלות על מקומו של הטבע במוזיאון ובחיינו.



צבע בטבע ילדי גן - כיתה ב'

האם כדאי לבעל חיים להיות צבעוני? למה בעלי חיים "מתחפשים"? ומה צבעים אומרים לנו ללא מילים? דרך תצפית בתערוכות המוזיאון ומשחקים יחקרו הילדים את תפקידי הצבעים בעולם החי ובעולמנו.



במהלך הסיורים נתמקד בפיתוח מיומנויות התבוננות, חשיבה יצירתית ואוריינות מדעית



חושים כיתות א'-ג'

האם נחש "רואה" חום? מהו חוש שישי? והאם אנחנו שומעים כל מה שהעטלפים אומרים? יחד נצא למסע רב חושי בו נתנסה ונבחן את יכולות החושים שלנו, נחקור האם לכולנו אותה מסננת חושית ונגלה חושים מפתיעים של בעלי חיים.

במהלך הסיור נשים דגש על פיתוח מודעות עצמית, רפלקציה ואוריינות מדעית



תצפית כיתות ב'-ו'

מה הקשר בין התכנית האח הגדול לחוקרי טבע? האם אנחנו מתצפתים רק בעזרת העיניים?
מה אנחנו באמת רואים וכמה אנחנו ממצאים?
מפגש מרתק על עקרונות התצפית המדעית ותרומתה למחקר על עולם החי בו נתנסה בחקירת עקרונות זואולוגים במוזיאון ובפארק הלאומי על ידי החושים שלרשותנו בלבד.



במהלך הסיור נשים דגש על פיתוח מיומנות תצפית, מיון וחשיבה ביקורתית



להיות בכושר כיתות ג' - ד'

האם תנין מצחצח שיניים? האם דובים באמת אוכלים דייסה? איך נמרים עושים התעמלות? מה בין הרגלי בעלי החיים לכושר הישרדות? מה צריכים בני האדם כדי לשרוד ואיך נחזק כלים אלו? דרך תנועה, משחק ותצפית נבחן את הקשר בין כושר וכשירות וננסה לשפרם!

במהלך הסיור נשים דגש על פיתוח מיומנות תצפית, רפלקציה ואוריינות מדעית.

התאמה לסביבה כיתות ד'-ו'

האם תמיד יש יתרון לחזק? מדוע המגוון חשוב להשרדות? ואיך משפיעה הסביבה על התכונות שלנו? השרדות - הסיפור האמיתי! דרך סיור פעיל במוזיאון ומערך ניסויים במרכז הלימודי נכיר את יחסי הגומלין הקיימים בין בעלי חיים ונבחן את חשיבות ההתאמה המבנית וההתנהגותית לסביבת חיים אצל בעלי החיים ואצלנו.

במהלך הסיור נשים דגש על פיתוח מיומנות תצפית, חשיבה הקשרית וכלי חקר





מה קשור? כיתות ד' - ו'

מי דומה לי ומי שונה? מה הופך אותי לשייך לקבוצה מסויימת? ובטבע? האם בעלי החיים מחליטים על הסדר או אנחנו? בני האדם שואפים ליצירת שפה משותפת וסדר בעולם, אך לפי מה אנחנו ממיינים? האם יש דרכים שונות לעשות זאת? התלמידים יצאו למסע התבוננות בעולם הטבע ובעולם הפנימי ליצירת הקשרים המבוססים על העולם הזואולוגי והאקולוגי, כמו גם על העולם החברתי והאנושי

במהלך הסיור נשים דגש על פיתוח מיומנות תצפית, רפלקציה וכלי חקר.



מצפים לראות אתכם במוזיאון האדם והחי!

שואלים, מתבוננים, חוקרים



כדי לדבר איתנו
בוואטסאפ

לחצו כאן

להזמנות ופרטים נוספים

אפרת 03-6315010 שלוחה 1
efratke@adamvechai.org.il

www.adamvechai.org.il

מוזיאון
האדם והחי

