



## מקלט תת-קרקעי

מה זה מקלט תת-קרקעי?

מקלט תת-קרקעי הוא מרחב מוגן הממוקם מתחת לפני הקרקע, המתוכנן לספק הגנה משופרת בזכות חיפוי בטון עבים בעומק הקרקע. מרחבים מוגנים אילו מציעים הגנה פיזית טובה.

בישראל ישנם **בעלי חיים** שחופרים מקלטים תת-קרקעיים שמספקים מקום הגנה מפני טורפים, אבל לא רק, זה מקום קריר למנוחה בשעות החום, ומקום בטוח לגדל בו צאצאים, מאין בית. מקלט כזה נקרא 'מאורה'. מאורה היא מערכת מחילות מתחת לאדמה עם פתח אחד או כמה פתחים.



כניסה אופיינית למקלט תת-קרקעי ציבורי. הירידה היא באמצעות מדרגות, רצוי לרדת בזהירות ובביטחה.  
איך נראה פתח של מאורה של בעלי-חיים?

כשאתם מטיילים בטבע, ניתן לראות חורים 'מוזרים' באדמה, אילו הם פתחים של מאורות.

גודל הפתח מעיד על גודל החיה.

פתח קטן בגודל של 5-10 ס"מ, מתאים לחיה קטנה, אולי של מכרסם כמו פסמון.

פתח בגודל של 25 ס"מ, יכול להתאים לחיות גדולות יותר כמו גירית, שועל או ארמדיל.



[מצאו את הפוחלצים: גירית מצויה, פסמון, שועל הפנק והארמדיל בספריית האוספים שלנו.](#)

(המלצה: אם ברשותכם סרגל של לפחות 30 ס"מ, מדדו את הגדלים, איך נראה 10 ס"מ, 15, 30)



דוגמאות של פתחי מאורות.

מה עושים שמגלים מאורה בשטח? מתרגשים. וכמובן לא נוגעים ולא פוגעים, כמו שאנחנו לא רוצים שיפגעו בשלנו.

איפה ניתן למצא פתחי מאורה? פה נחוץ החוש הבלשי שלנו, כי לרוב הפתחים מוסתרים ליד שיחים, או ליד סלע, בשולי החורש או במדרון. איך לדעתכם יודעים שהפתח הוא כניסה למאורה ולא סתם חור באדמה? בלשים מחפשים הוכחות בשטח, וסימנים כמו ערימת אדמה טרייה, עקבות בעלי חיים, שביל הליכה, גללים, שאריות מזון מעידים על כך שהפתח הוא של מאורה.



אין הכרח במעיל ארוך וכובע בכדי לבלוש  
הכי חשוב זה סקרנות ומעט סבלנות

## בואו נכיר את החברים החדשים שלנו

### הפסמון



בשביל לפגוש את הפסמון צריך להסתובב, כמוהו, במדבר בשעות המוקדמות של הבוקר, שזה די נדיר למכרסם מדברי. ארוך גופו מגיע עד 17 ס"מ, ואורך זנבו כ-13 ס"מ (אפשר לראות גדלים בסרגל) שימו לב שזנבו ארוך, כמעט בגודל של גופו. בצהריים הוא חוזר לנוח במאורה, המאורה קרירה ונעימה ומגינה עליו מהחום. ואם מתחשק לו הוא יוצא להסתובב גם אחרי הצהריים, לפעמים לחפש עוד מזון אם הוא עדיין רעב.

הפסמון חופר את המאורה שלו בעזרת רגליו הקדמיות, הוא דוחף בהן את האדמה וברגליים האחוריות הוא מעיף את החול הרך והמדברי. חוץ ממנוחת צהריים, המאורה משמשת לו למקום בטוח לגדל צאצאים, וכמובן כמקלט תת-קרקעי כהגנה מפני טורפים. שועלים, נחשים ועופות דורסים מתקשים להגיע אליו מתחת לאדמה.

בנוסף לחמידות של הפסמון, יש לו שם שיגעון, וחרוזים לשם יש המון.  
מיצאו לפחות 5 חרוזים למילה 'פסמון'  
וברגע של מצב הרוח הנכון, תכתבו עליו שיר או סיפור, אולי חידון,  
ושלחו אלינו למוזיאון.

## טוק טוק, מי אני ומה שמי

אחרי שאיתרתם את הפוחלצים בספריית האוספים, זהו את החיות.  
ניתן להשתמש במחסן המילים למטה



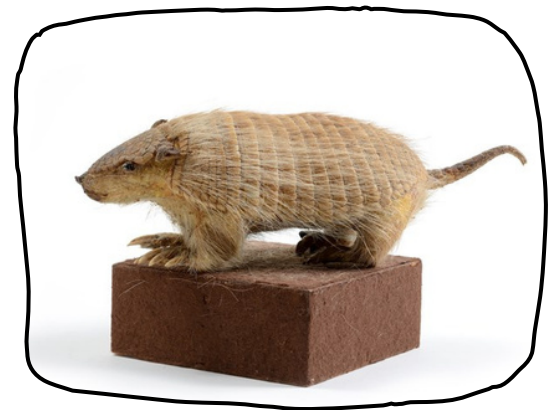
אני: \_\_\_\_\_



אני: \_\_\_\_\_



אני: \_\_\_\_\_



אני: \_\_\_\_\_

מחסן מילים: שועל פנק, גירית מצויה, פסמון, ארמדיל